

# Stand van de Dutch TechZone

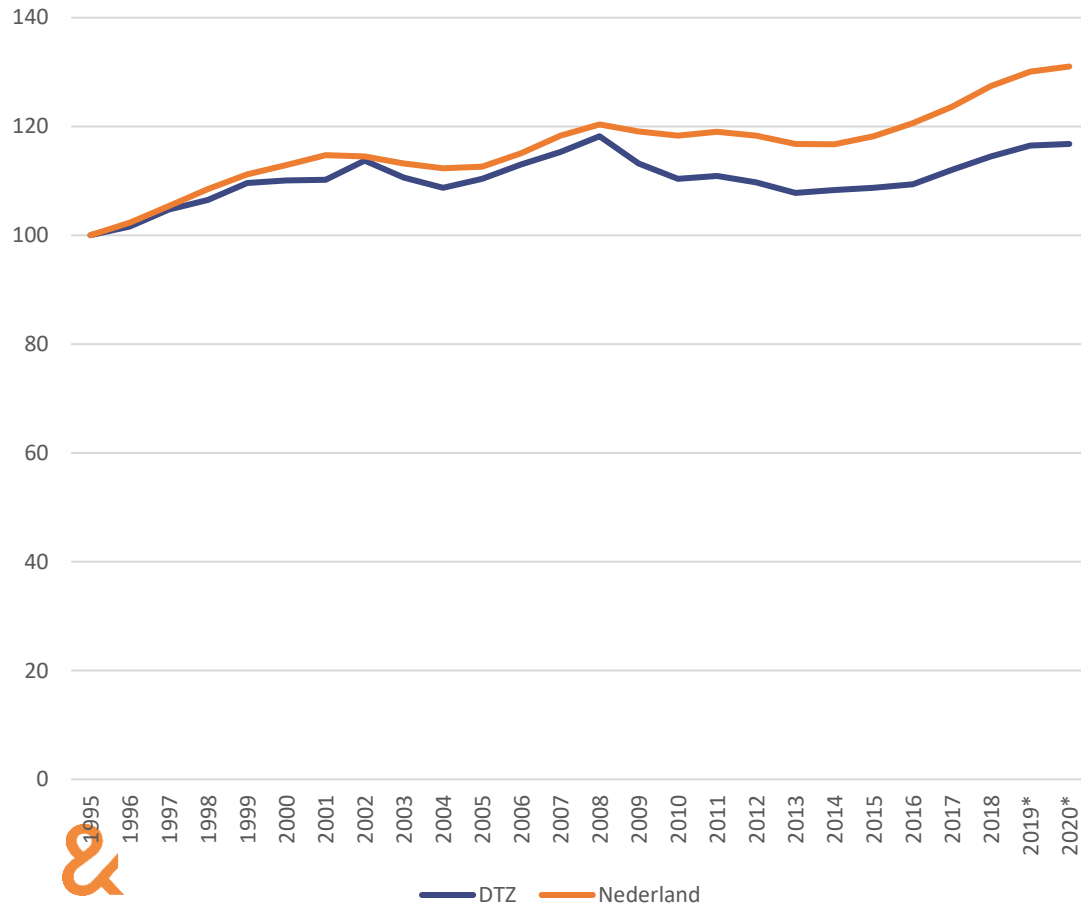
*Presentatie Board 30-06-2022*

**E&E** advies

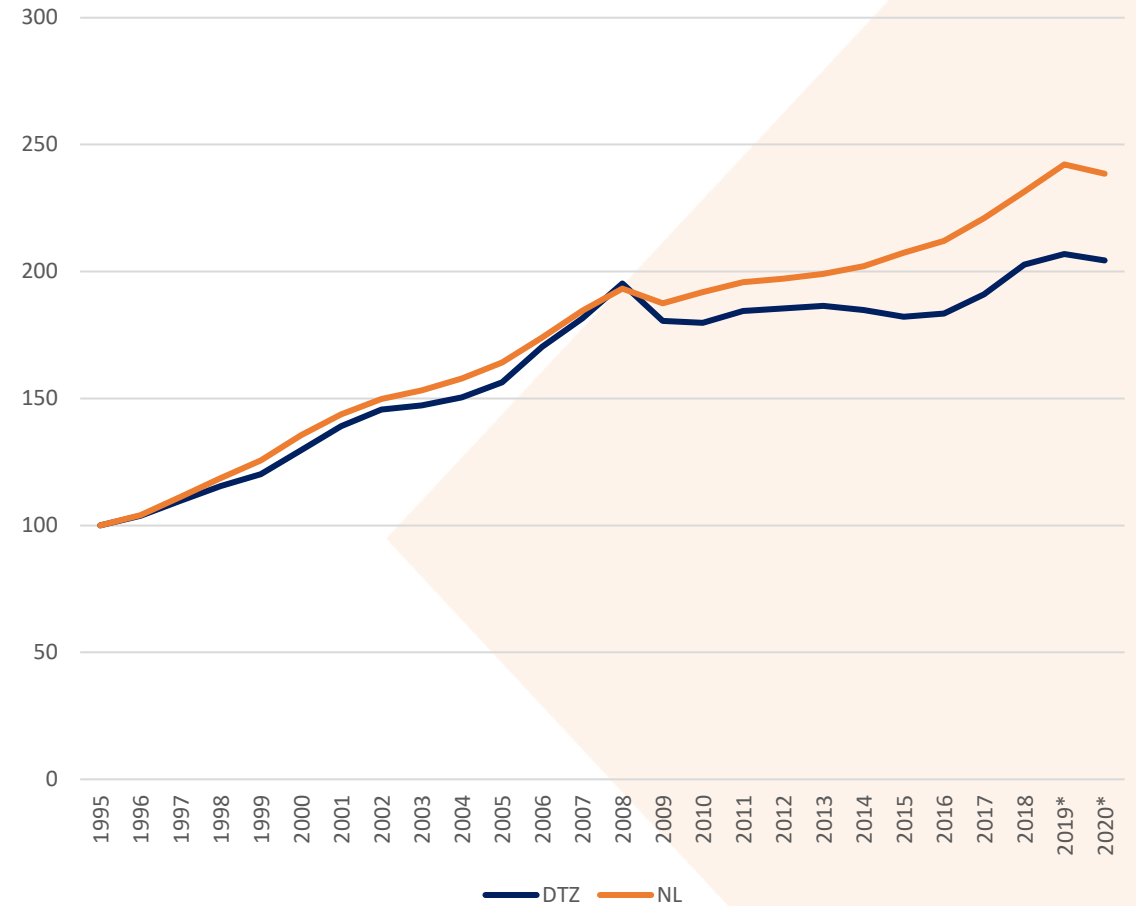
*Bas Doets  
Directeur E&E advies*

# Economische ontwikkeling: economische groei in de DTZ loopt t/m 2008 in de pas. Kantelpunten in 2009, 2013/2014 en 2019

## Ontwikkeling arbeidsjaren (index: 1995 = 100)



## Ontwikkeling toegevoegde waarde (index: 1995=100)

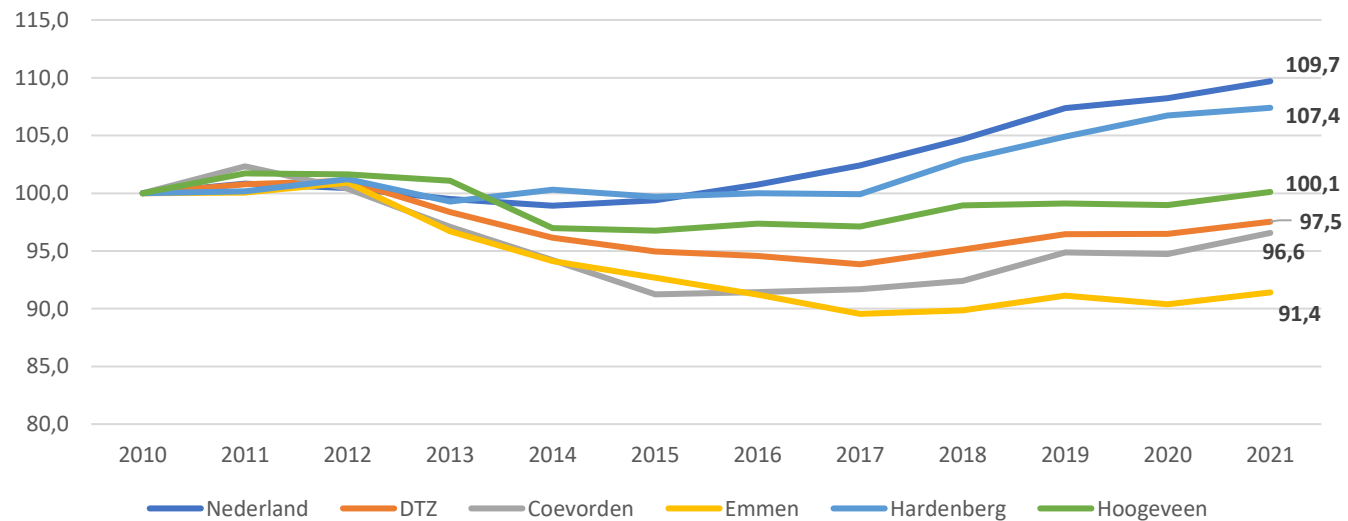


## Werkgelegenheid: het aantal arbeidsplaatsen in de DTZ daalt, de werkgelegenheidsfunctie van de regio is beperkt en de verschillen binnen de regio zijn groot (in vele opzichten)

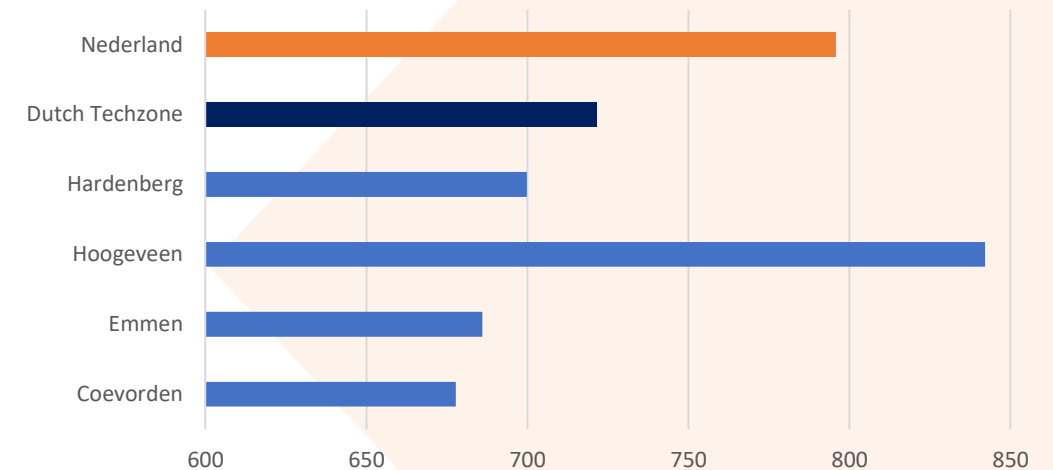
DTZ anno 2021:

- 118.104 arbeidsplaatsen
- 22.954 vestigingen

### Werkgelegenheidsontwikkeling 2010-2021 (index: 2010=100) (LISA)

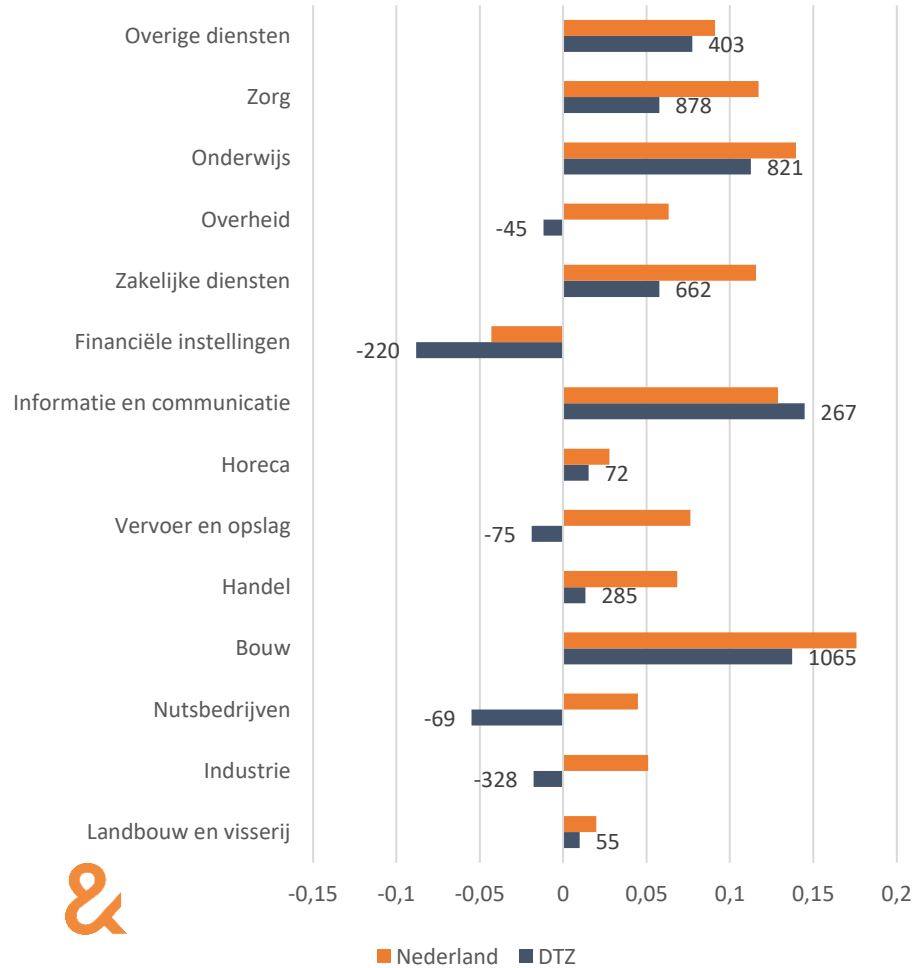


### Aantal banen per 1.000 inwoners in de leeftijdscategorie 15-65 jaar (2020) (LISA+CBS)

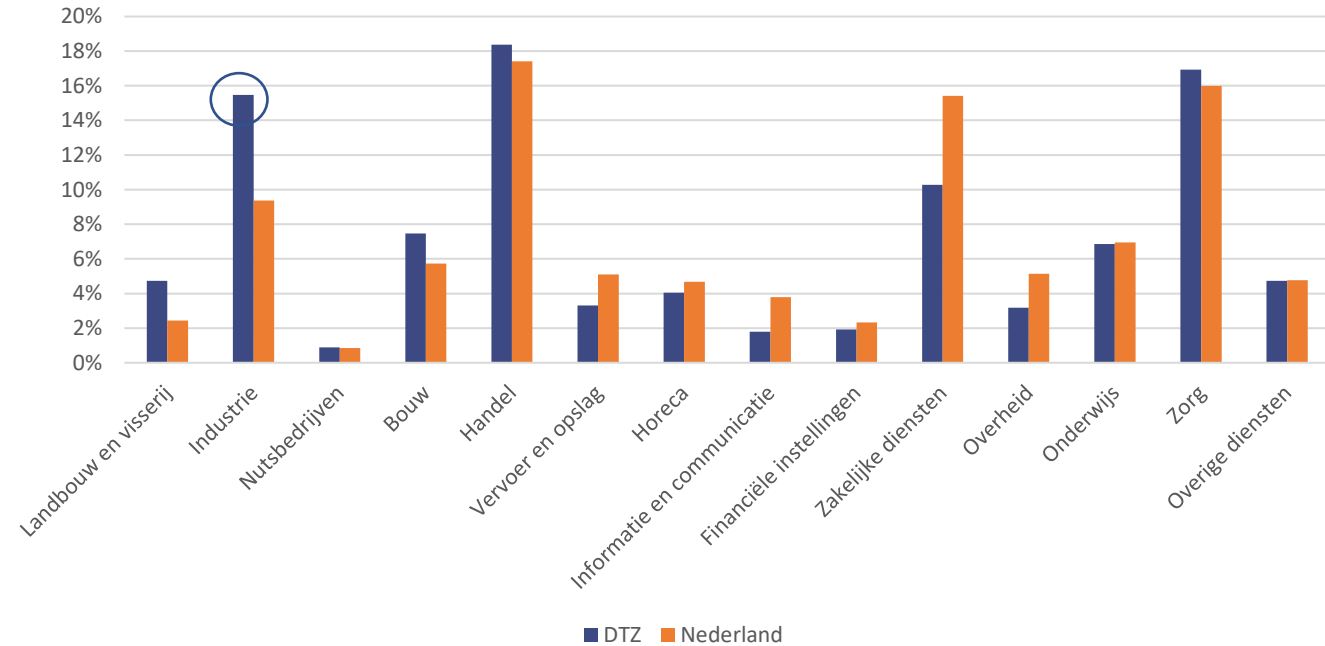


# Werkgelegenheid: in de sectorstructuur domineert de industrie. Zorg, bouw en overige diensten zijn de snelste groeiers. De industrie in de DTZ krimpt!

Werkgelegenheidsontwikkeling per sector 2016-2021

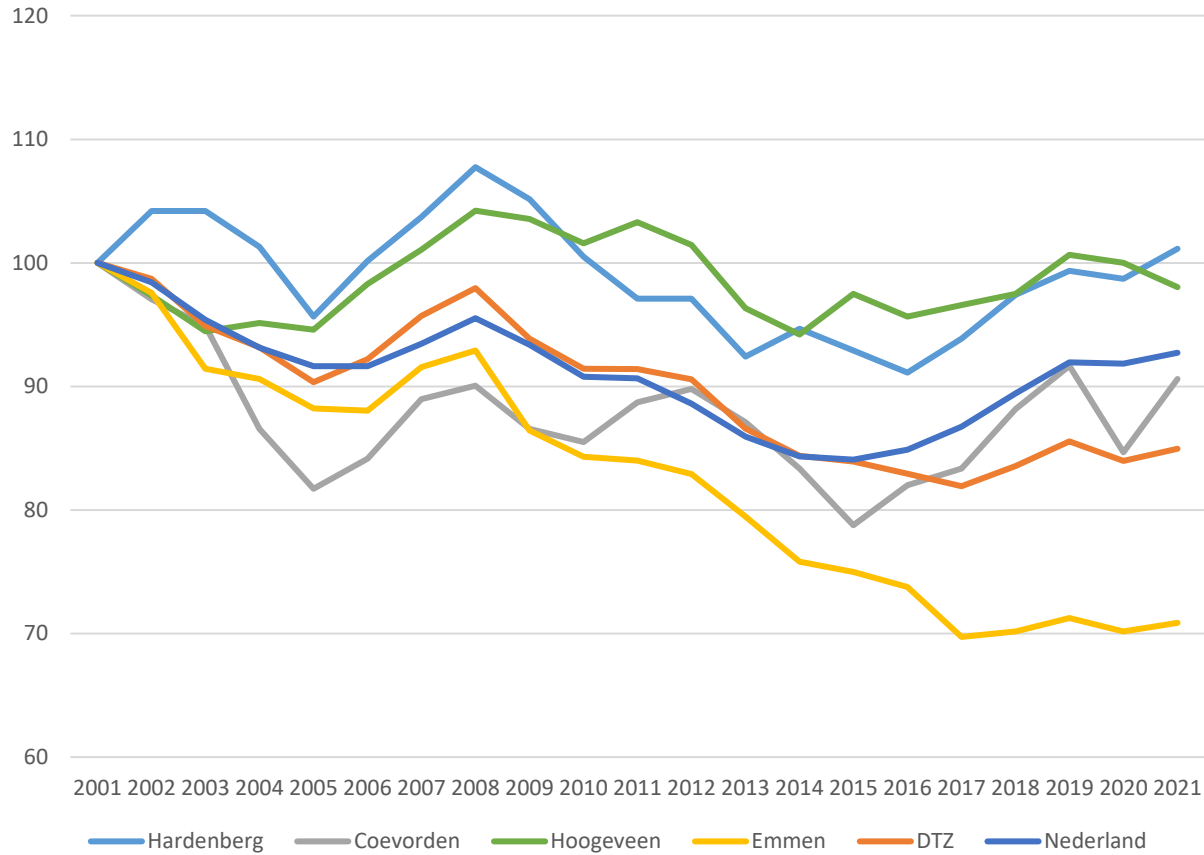


Sectorstructuur naar werkgelegenheid 2021 (LISA)

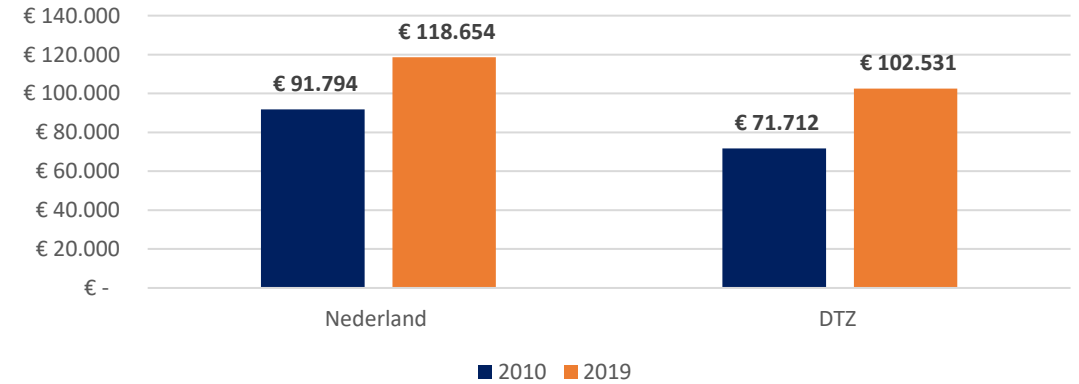


# Werkgelegenheid en toegevoegde waarde: industriële werkgelegenheid neemt af, arbeidsproductiviteit groeit

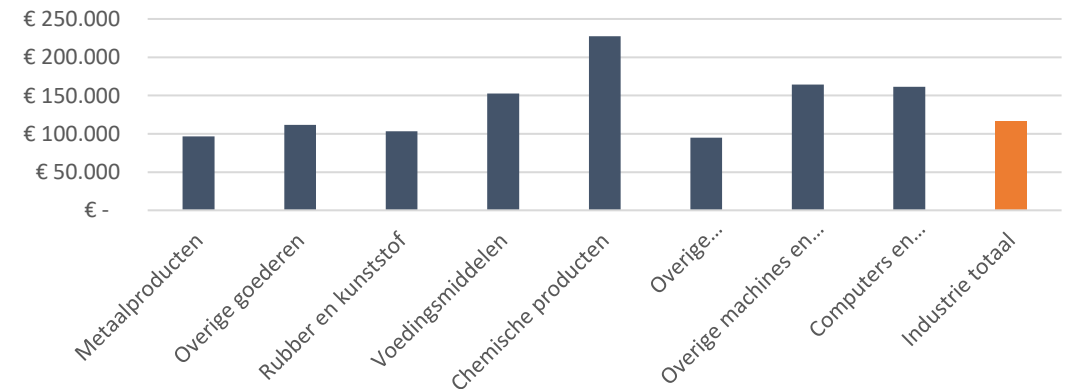
## Werkgelegenheidsontwikkeling nijverheid 2001-2021



## Toegevoegde waarde per arbeidsjaar in de industrie

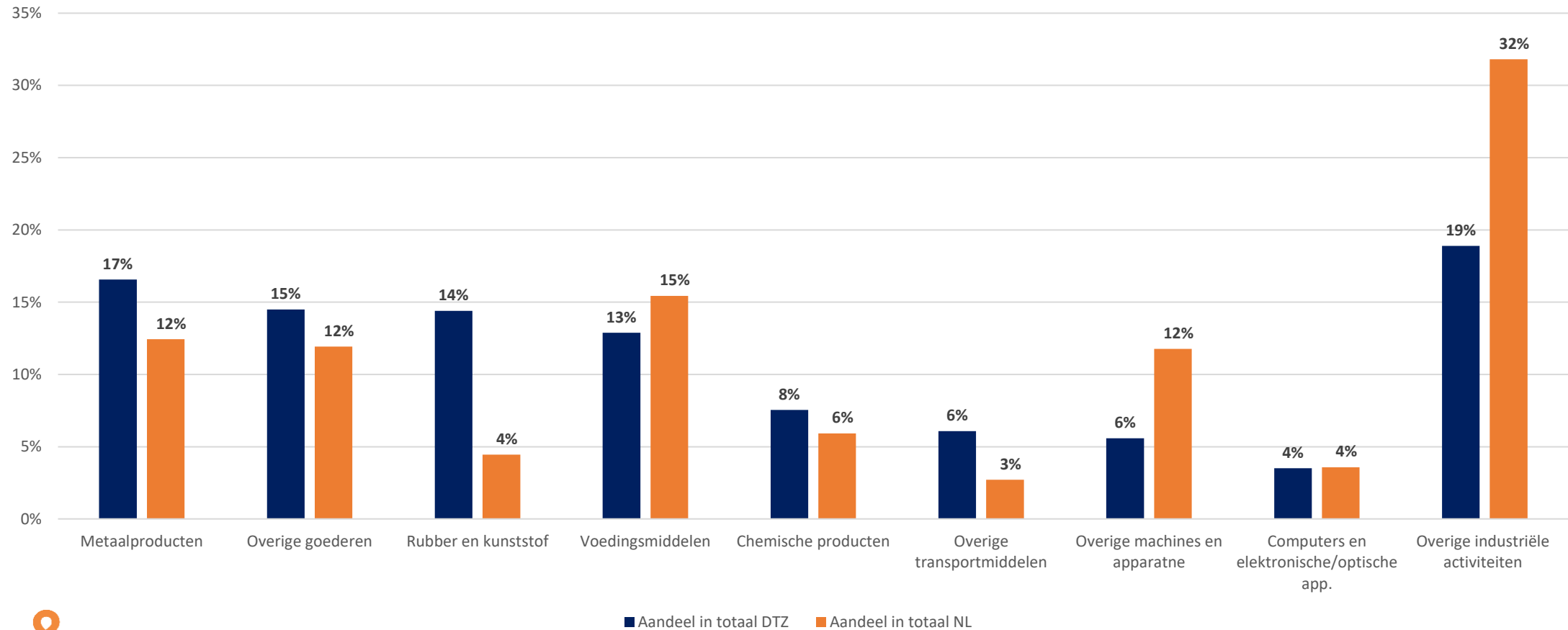


## Arbidsproductiviteit per type activiteit in de industrie in Nederland (2020)



# Werkgelegenheid: samenstelling industrie

## Samenstelling industrie DTZ naar aandeel in de werkgelegenheid

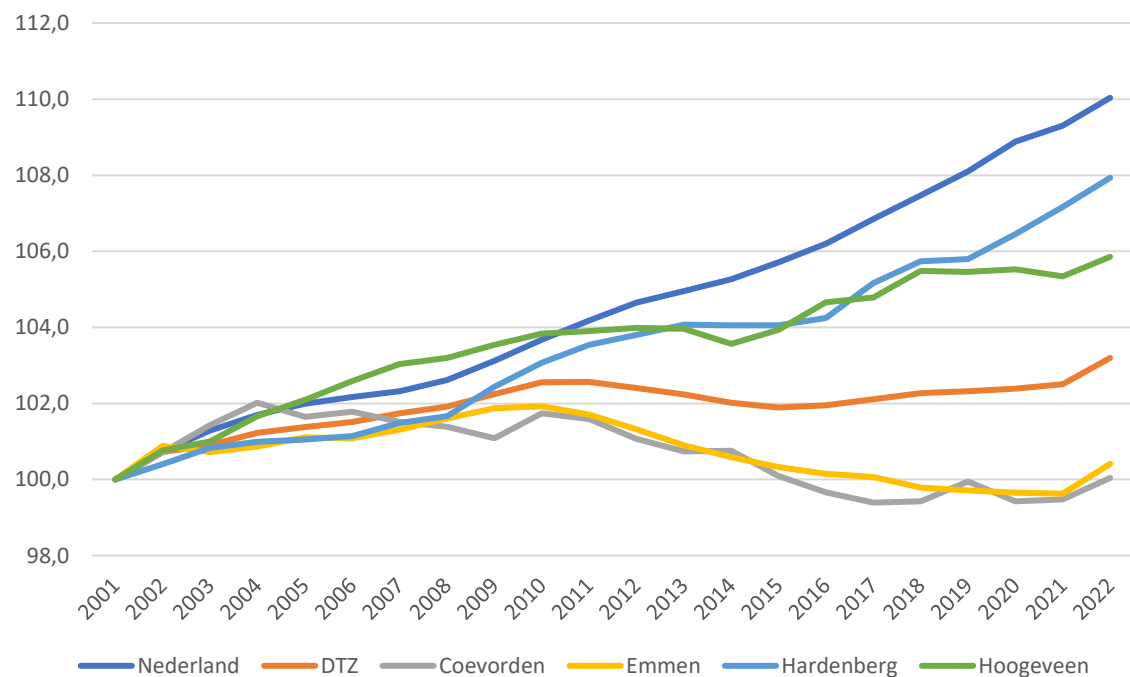


## Werkgelegenheid: ontwikkeling industrie naar branche

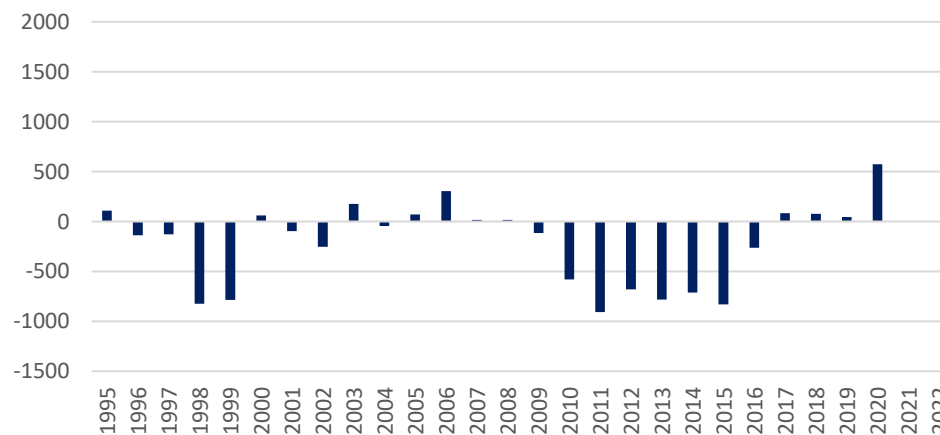
	<b>Totale werkgelegenheid 2021</b>	<b>Aandeel in totaal (%)</b>	<b>Ontwikkeling 2016-2021 (#)</b>	<b>Ontwikkeling 2016-2021 (%)</b>
Vervaardiging van producten van metaal	3.004	16,6%	259	9%
Vervaardiging van overige goederen	2.629	14,5%	-489	-16%
Vervaardiging van producten van rubber en kunststof	2.609	14,4%	125	5%
Vervaardiging van voedingsmiddelen	2.335	12,9%	-197	-8%
Vervaardiging van chemische producten	1.369	7,6%	-119	-8%
Vervaardiging van overige transportmiddelen	1.101	6,1%	213	24%
Vervaardiging van overige machines en apparaten	1.012	5,6%	-69	-6%
Vervaardiging van computers en van elektronische en optische apparatuur	637	3,5%	58	10%
Vervaardiging van overige niet-metaalhoudende minerale producten	531	2,9%	-5	-1%
Vervaardiging van papier, karton en papier- en kartonwaren	504	2,8%	44	10%
Reparatie en installatie van machines en aparaten	498	2,7%	131	36%
Vervaardiging van meubels	475	2,6%	5	1%
Primaire houtbewerking en vervaardiging	424	2,3%	85	25%
Vervaardiging van metalen in primaire vorm	380	2,1%	7	2%
Vervaardiging van elektrische apparatuur	172	0,9%	-182	-51%
Drukkerijen, reproductie van opgenomen media	164	0,9%	-51	-24%
Vervaardiging van textiel	159	0,9%	18	13%
Vervaardiging van auto's, aanhangwagens en opleggers	61	0,3%	-105	-63%
Vervaardiging van kleding	43	0,2%	-8	-16%
Vervaardiging van dranken	11	0,1%	-13	-54%
Vervaardiging van leer, lederwaren en schoenen	10	0,1%	1	11%
Vervaardiging van farmaceutische grondstoffen en producten	0	0,0%	-36	-100%
<b>Totaal</b>	<b>18128</b>	<b>100,0%</b>	<b>-328</b>	<b>-1,8%</b>

# Demografie: grote gemeentelijke verschillen. Daling door negatief natuurlijk saldo en binnenland migratiesaldo

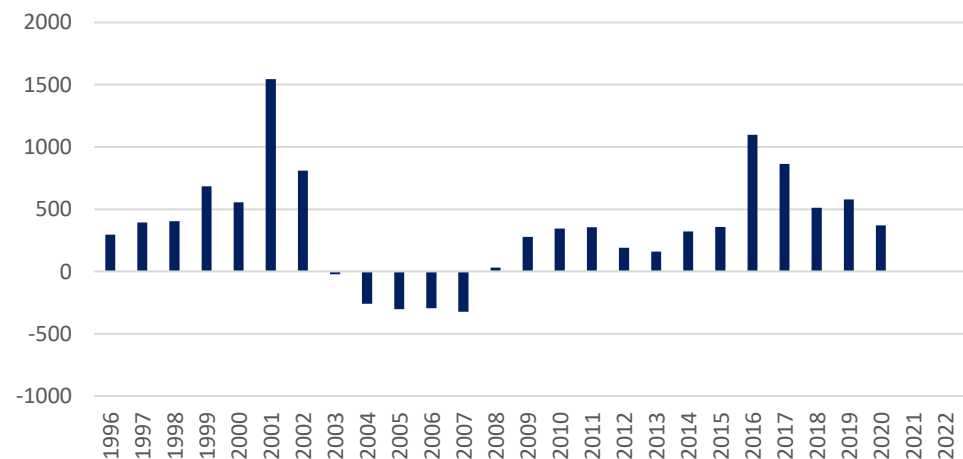
## Bevolkingsontwikkeling 2001-2022



## Binnenlands migratiesaldo



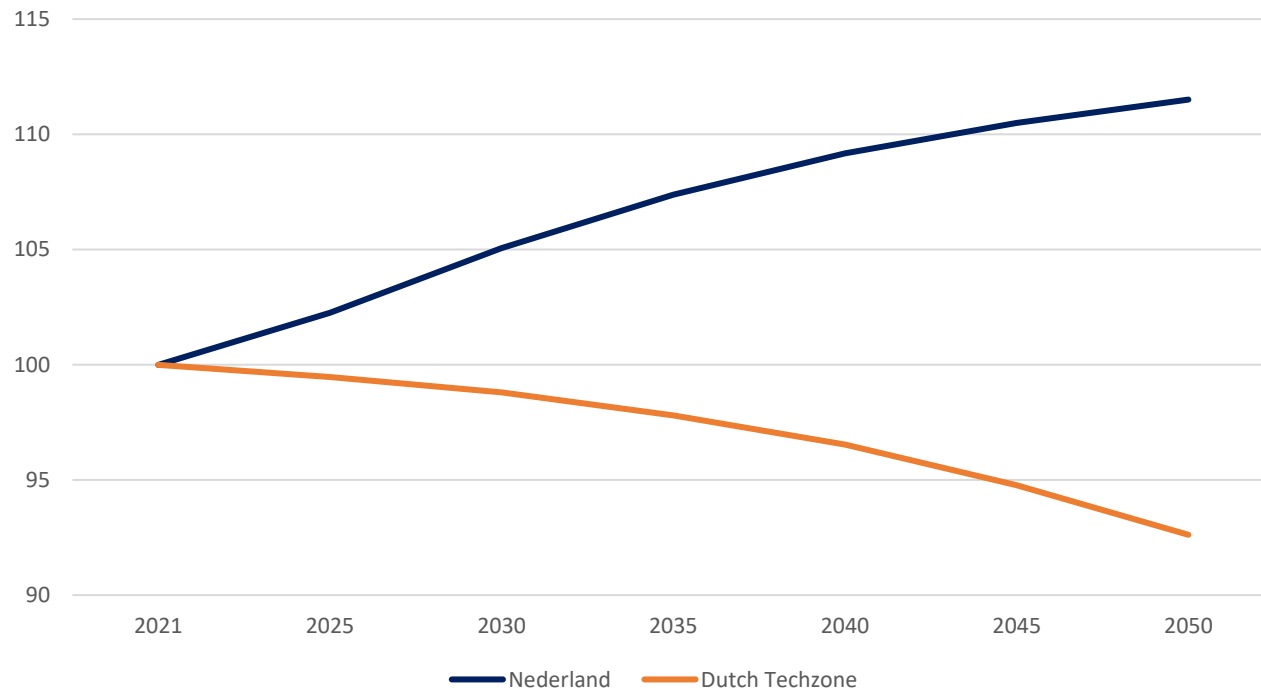
## Buitenlands migratiesaldo



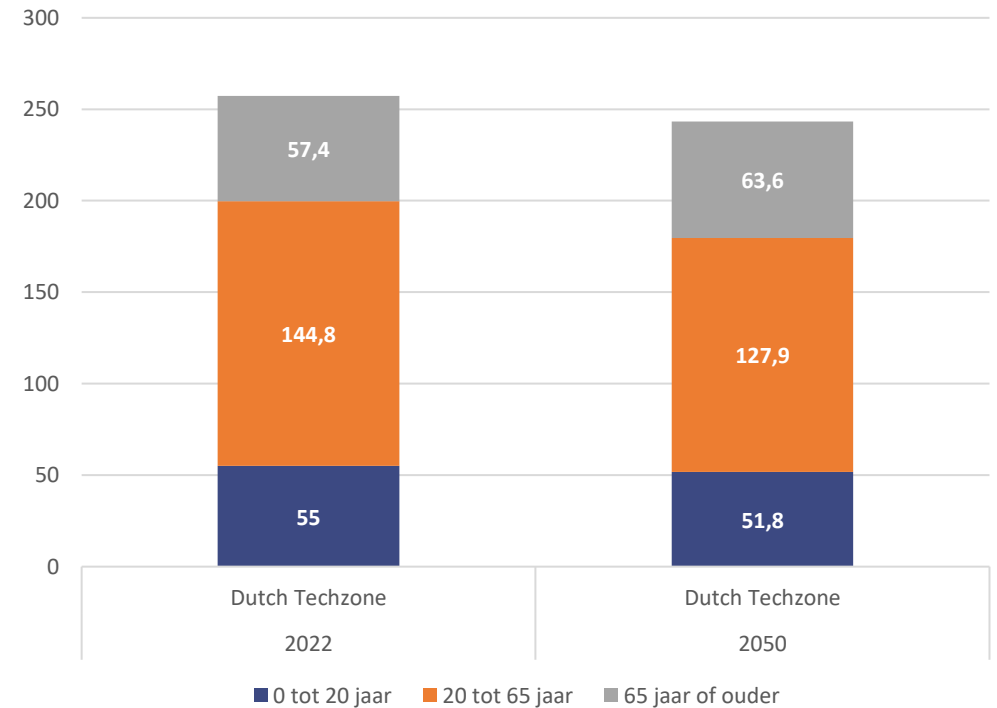


# Demografie: de bevolkingsomvang daalt en verandert van samenstelling

## Bevolkingsprognose 2021-2050 (Primos)



## Bevolkingssamenstelling 2022 en 2050 (CBS)

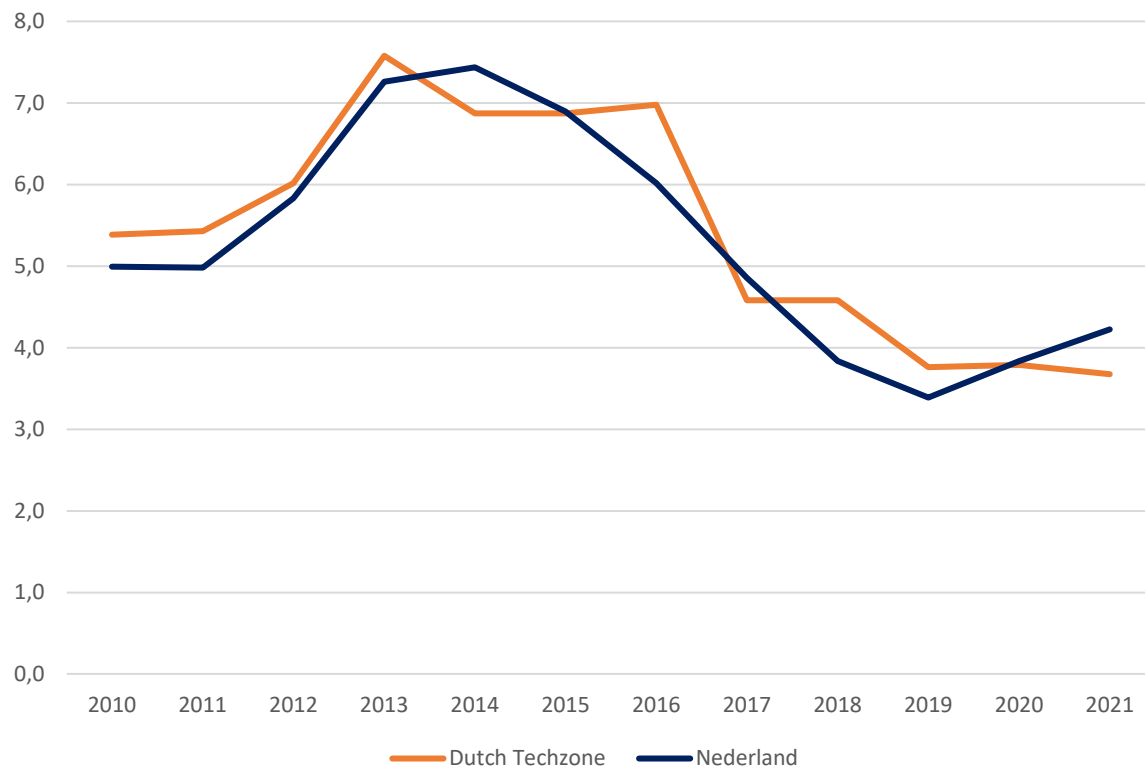


Beroepsbevolking 2020: 132.000 personen  
(+1,5% t.o.v. 2010, NL = +6,8%)

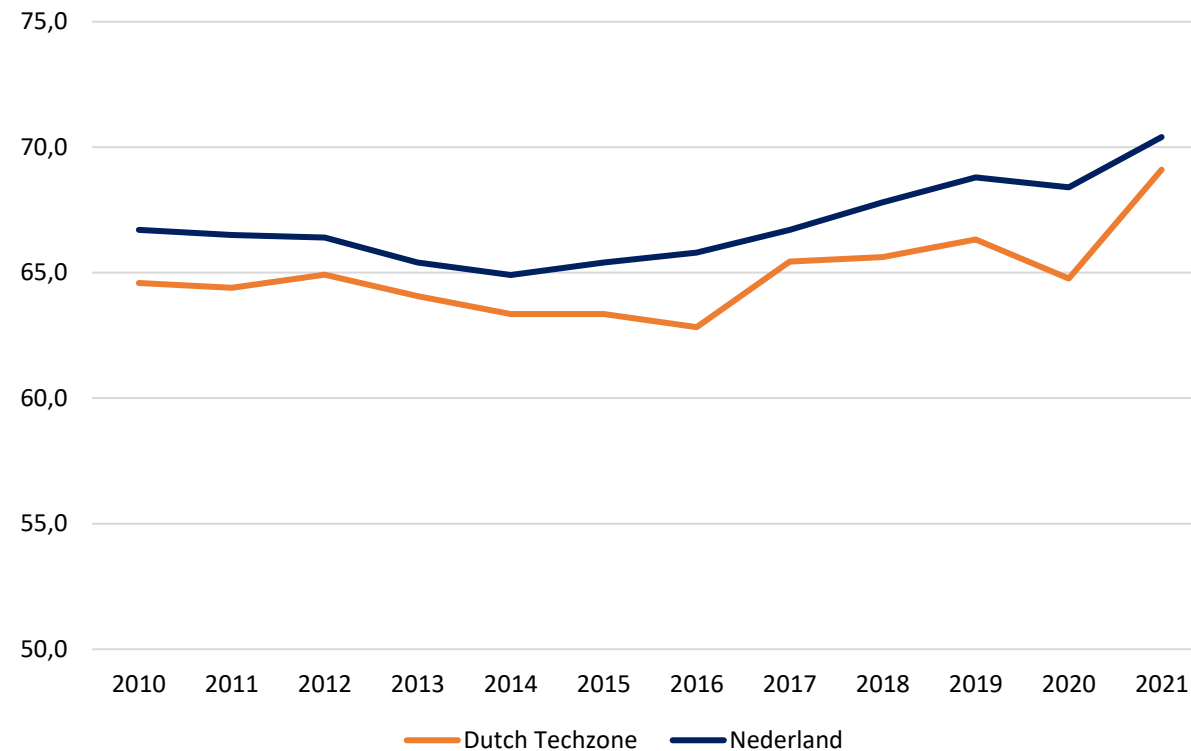
Daling potentiële beroepsbevolking: -17.000  
Daling beroepsbevolking: -12.000

# Arbeidsmarkt: werkloosheid historisch laag en participatie groeit licht maar is beneden gemiddeld.

## Ontwikkeling werkloosheidspercentage (CBS)

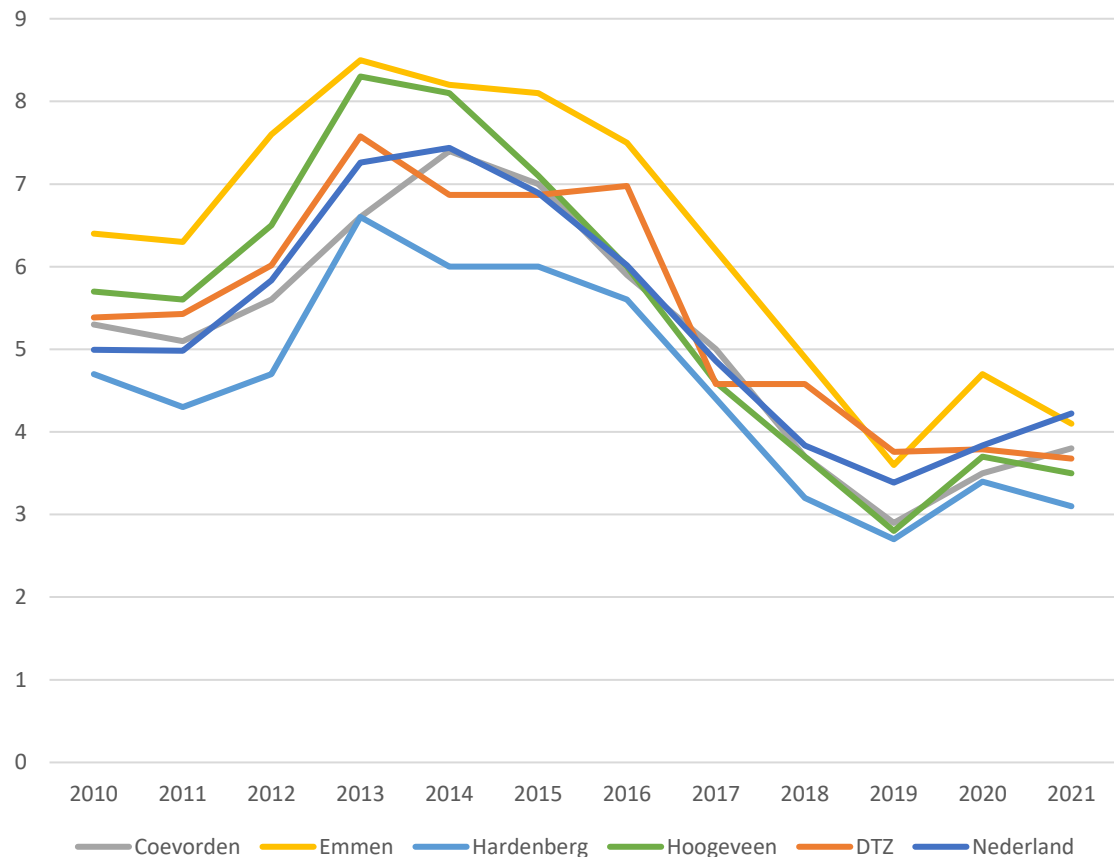


## Ontwikkeling netto arbeidsparticipatie (CBS)

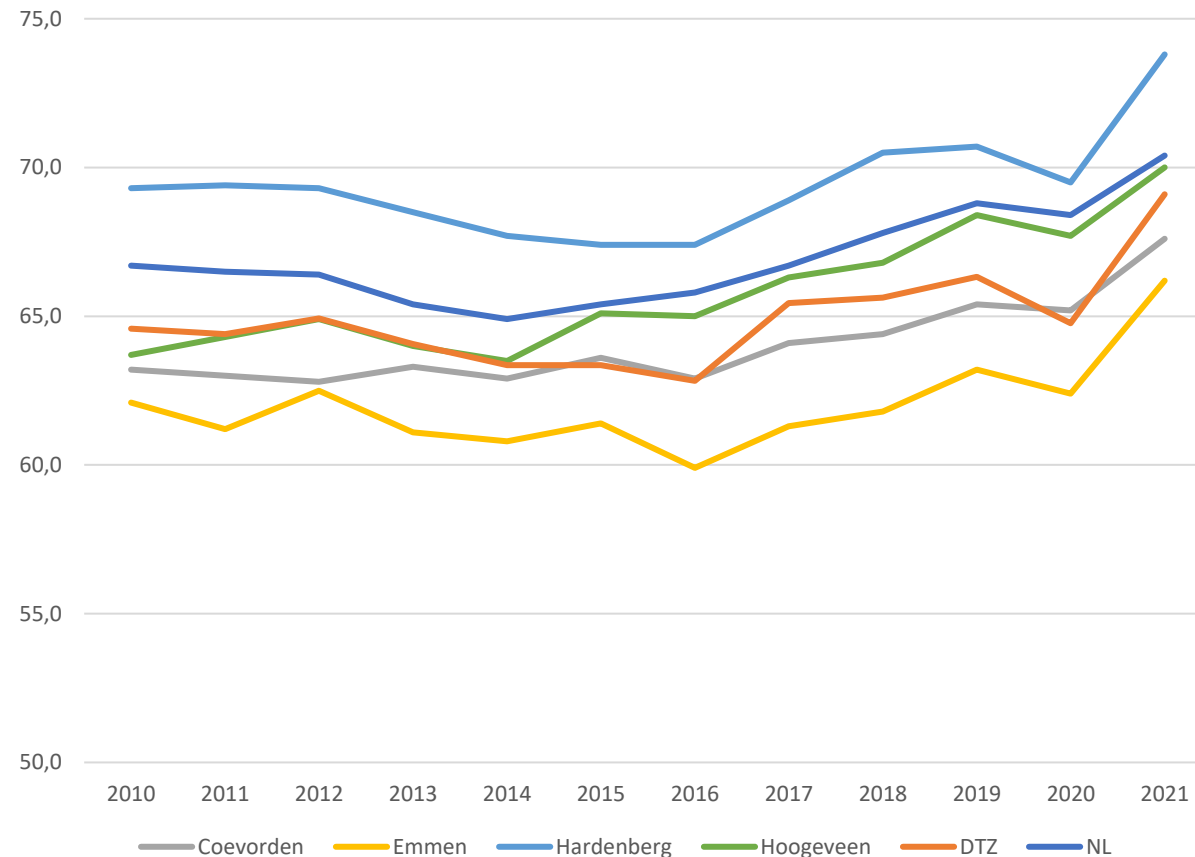


# Arbeidsmarkt: verschillen tussen gemeenten

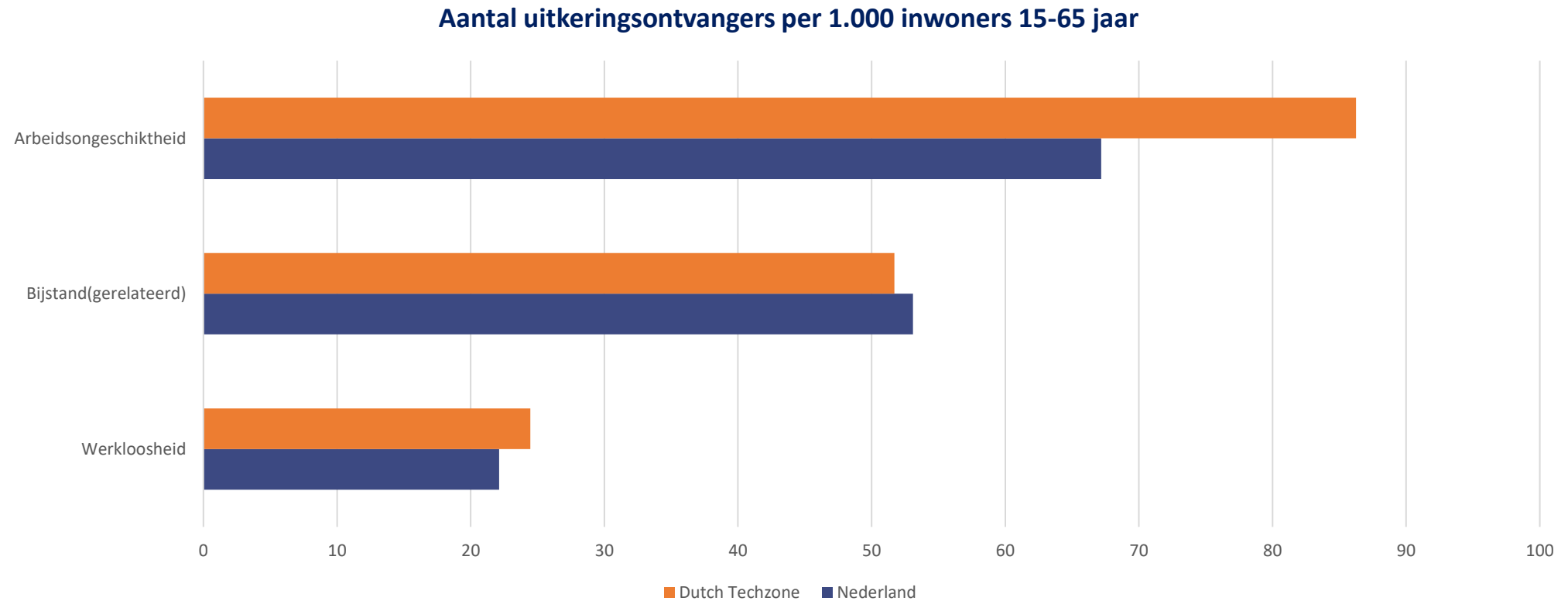
## Werkloosheid 2010-2021 (CBS)



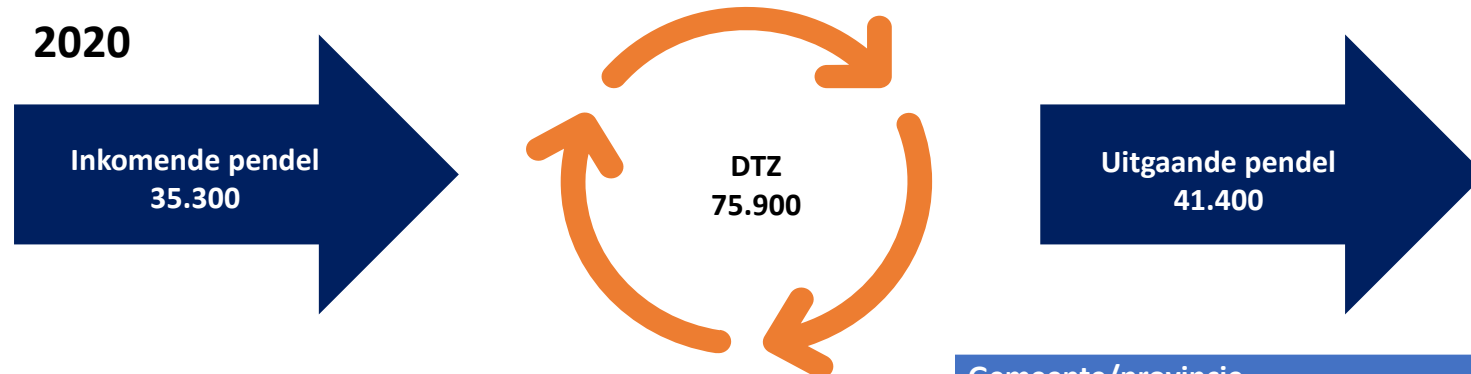
## Netto arbeidsparticipatie 2010-2021 (CBS)



# Arbeidsmarkt: naar verhouding meer inactieven. Arbeidsongeschiktheid ligt bovengemiddeld



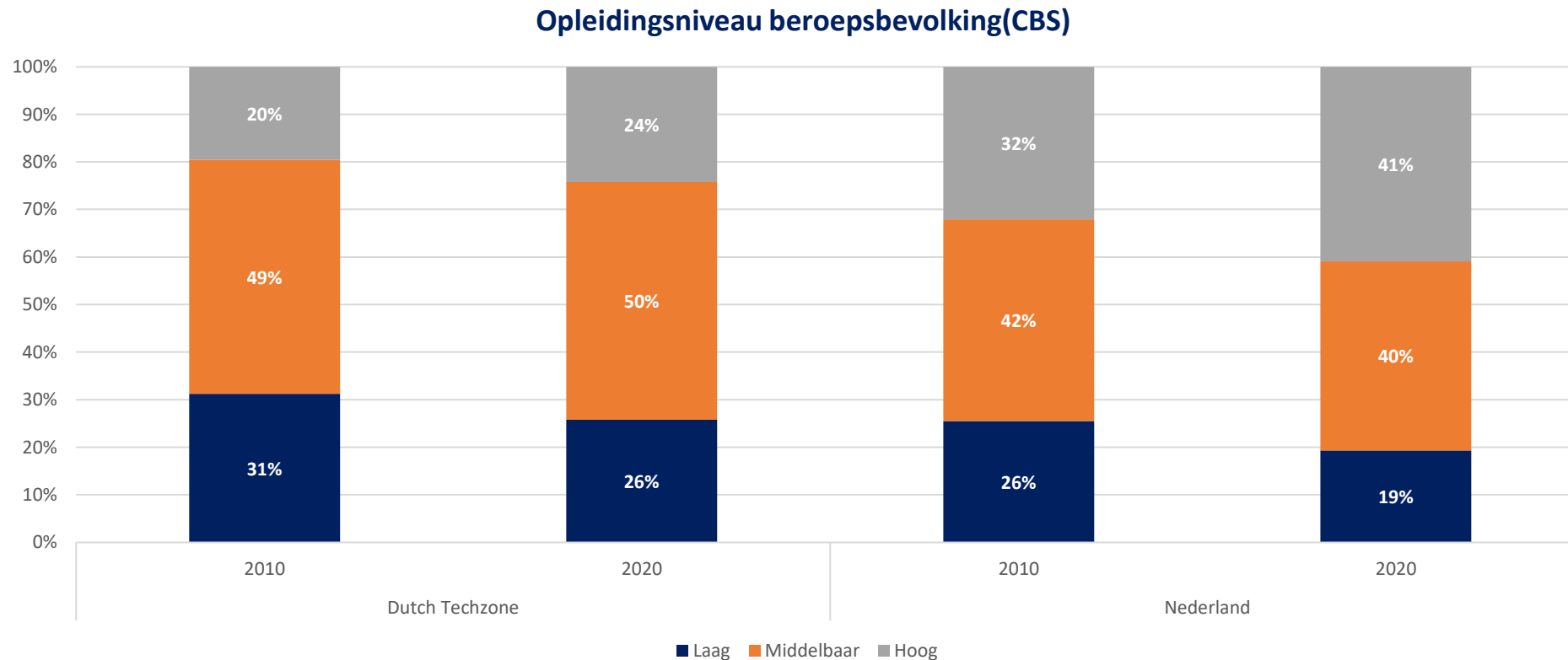
## Arbeidsmarkt: per saldo uitgaande pendel. Wg functie voor Noordelijke provincies, woonfunctie voor overige provincies



Gemeente/provincie	Omvang inkomende pendel (aantal personen)	Omvang uitgaande pendel (aantal personen)
Groningen (PV)	7.100	4.100
Fryslân (PV)	2.200	1.000
Drenthe (PV) (excl DTZ gemeenten)	<b>14.500</b>	<b>12.600</b>
Overijssel (PV) (excl. Hardenberg)	<b>10.000</b>	<b>18.200</b>
Flevoland (PV)	400	1.100
Gelderland (PV)	1.500	2.300
Utrecht (PV)	400	1.000
Noord-Holland (PV)	700	900
Zuid-Holland (PV)	300	1.200
Zeeland (PV)	-	-
Noord-Brabant (PV)	200	900
Limburg (PV)	200	200

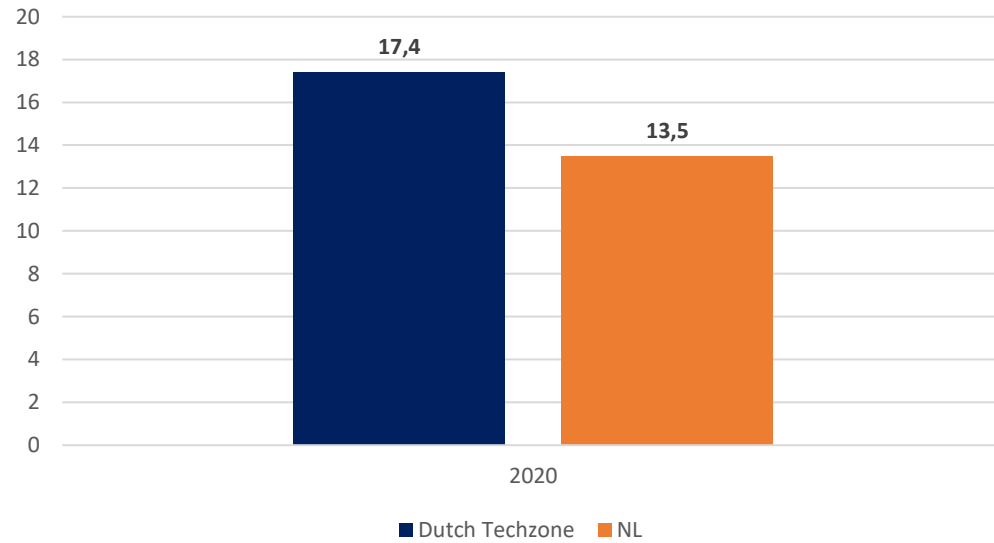


## Arbeidsmarkt: opleidingsniveau stijgt langzaam en is relatief laag.

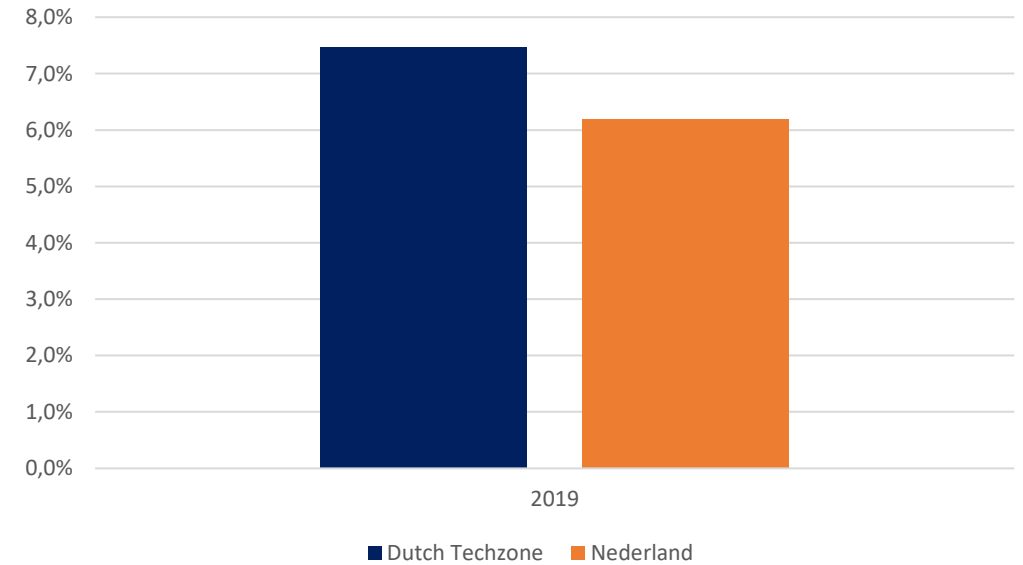


# Ondernemerschap: concurrentiekracht bestaand MKB is positief, dynamiek beperkt.

Aantal snelgroeiende bedrijven [per 1.000 vestigingen]



Aandeel exporterende vestigingen (%)



## Vragen aan de regio

---

1. Wat is er met de regio gebeurd sinds 2008?
2. Hoe gaat de regio om met:
  - a) de huidige acute schaarste aan nagenoeg alle productiefactoren?
  - b) de krimpende beroepsbevolking op de langere termijn?
  - c) haar laag opgeleide beroepsbevolking in een snel veranderende arbeidsmarkt
  - d) de schaalverkleining in de economie?
3. Hoe vergroten wij met elkaar de tractie van de regio in het algemeen en de sociaal-economische vitaliteit van Emmen in het bijzonder?
4. En hoe is de regionale samenwerking dienstbaar aan deze vraagstukken en vergroten we het lerend vermogen (leren van elkaar en van anderen)?

